

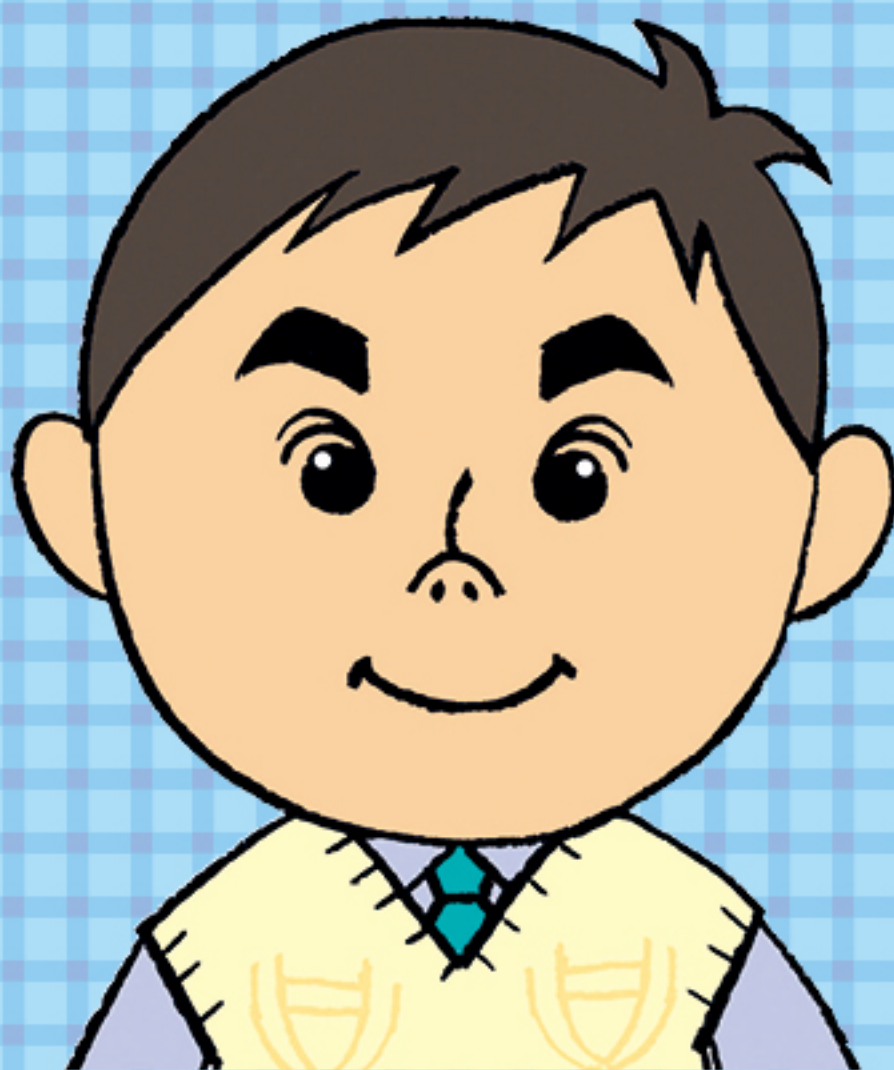
三世代コホートだより「バースリーペーパー」

BirThree Paper

02

2020
summer

BirThreeの「Birth」(出生)と「Three」(数字の3)を組み合わせた造語。三世代コホート調査を調査実家として、2018年11月に国立大学法人東北大学が商標登録しました。



©Satoko.

皆さまにご協力
いただいた

お肌チェック で、わかってきたこと

お子さんの繰り返すかゆみはアトピー性皮膚炎の可能性があります



©Satoke.

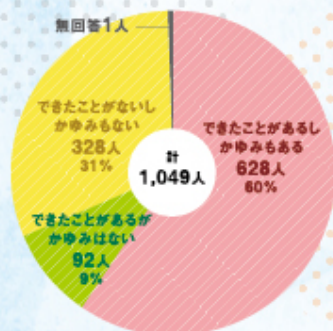
アトピー性皮膚炎は、乳児・幼児期に発症し小児期に症状が落ち着くかあるいは、症状が落ち着くことなく再発を繰り返し大人になっても持続し、慢性的に経過する皮膚炎(湿疹)です。その根本的な原因は皮膚の機能異常であり、そこへ様々な刺激やアレルギー反応が加わって生じると考えられています。

目的 アトピー性皮膚炎を早期に診断し、より適切な治療につなげる
得られたデータをもとに病因を解明し、より良い予防法・治療法の開発につなげる

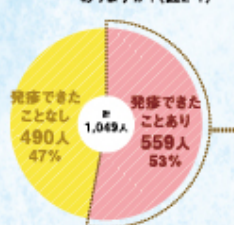
内容 ① 対象者1人を医師2人(1人の場合もあります)がそれぞれ観察する
② 保護者はお肌の健康状態について調査票へ回答する
③ ①②をもとに、医師2人(1人の場合もあります)が協議した結果をお返りする

対象 仙台子どもけんこうスクエア・地域支援仙台センターに来所されるお子さん(土日祝)

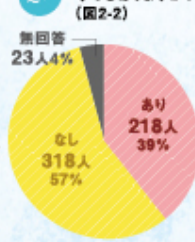
Q1 今まで繰り返す皮膚や発疹ができたことがありますか？
また、その発疹をかゆがっていましたか？(図1)



Q2-1 身体のしわができる部分に発疹ができたことがありますか？(図2-1)



Q2-2 その発疹が今でもありますか？(図2-2)



お肌チェックってなあに？

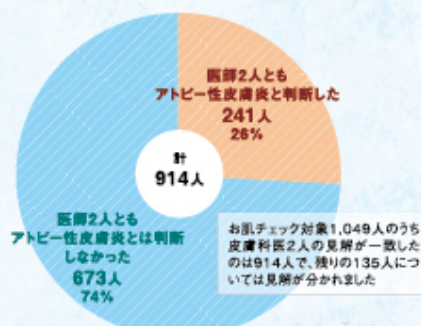
東日本大震災の被災地ではアトピー性皮膚炎の増加が懸念されています。お肌チェックは三世代コホート調査の一環として、アトピー性皮膚炎の早期診断および、より適切な治療などにつなげ、皆さまの健康維持を目指しています。

お肌チェックしてみたら

2020年1月末までに、お肌チェックでは1,049人のお子さんを対象に、保護者の方にお子さんのお肌の健康状態について調査票へご回答いただき、お肌の健康状態を観察してきました。その結果、69%のお子さんは今までに繰り返す皮膚や湿疹が出たことがあり、そのうち60%はかゆみを伴っていました(図1)。また、53%のお子さんは、今までにアトピー性皮膚炎の症状が出やすい、体のしわのできる部分(ひじの内側、ひざの裏側、足首の裏側、首や目の周り)に発疹ができたことがあり(図2-1)、さらに発疹のできたことのあるお子さんのうち39%がお肌チェックをお受けになった時点でも発疹が続いていました(図2-2)。

お肌チェック対象者1,049人のうち2人の皮膚科医の見解が一致した914人に聞きました

皮膚科医2人によるお肌の観察(図3)



皮膚科医2人体制でお肌の健康状態を観察し、アトピー性皮膚炎の有無を確認したところ、26%のお子さんにアトピー性皮膚炎があると判断されました(図3)。これは小児のアトピー性皮膚炎の一般的な有病率であるところの10%前後(アトピー性皮膚炎診療ガイドライン 2018)より高値です。今までに繰り返す皮膚や湿疹ができて、かゆみもあったお子さんのうち、39%がアトピー性皮膚炎と判断され、今までに皮膚や湿疹ができたことがないお子さんに比べ、約5倍もアトピー性皮膚炎と判断された割合が高いという結果がわかりました(図4)。また、今でも発疹のあるお子さんは、発疹のないお子さんと比べ約3倍もアトピー性皮膚炎と判断された割合が高いという結果になりました(図5)。

アトピー性皮膚炎は、慢性的な疾患ではありますが、適切な治療をきちんと受ければ、いずれ治ったと同様の状態になることが期待されます。お子さんに繰り返す発疹やかゆみがある場合には、是非皮膚科を受診し、早めの治療をおすすめします。

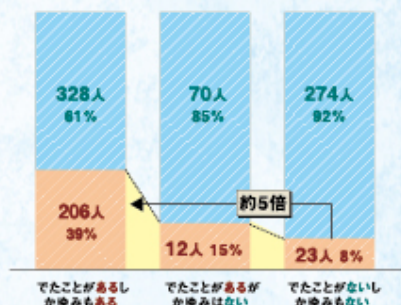
アトピー性皮膚炎とアレルギーの関係

アトピー性皮膚炎はアレルギー疾患の一つで、様々な要因が複雑に絡み合って引き起こされる病気です。主な原因として、アレルギーの原因となる物質(アレルゲン)に対する反応しやすさ(アレルギー体質)が考えられています。体の中に入ってきたアレルゲンに反応して体を守る機能が働き、IgE抗体が血液中に放出されます。これは正常な反応ですが、アレルギー体質の人の場合、普段から血液中のIgE抗体が健康な人より多く、アレルゲンが体の中に入ってきたときに大量のIgE抗体を血液中に放出してしまい、体を守る機能が過剰に働いてしまうと考えられています。

そのため、どのようなアレルゲンに反応するIgE抗体が血液中にあるのかを調べるアレルゲン検査は、自分がどのようなアレルギー体質なのかを知る重要な手がかりとなります。

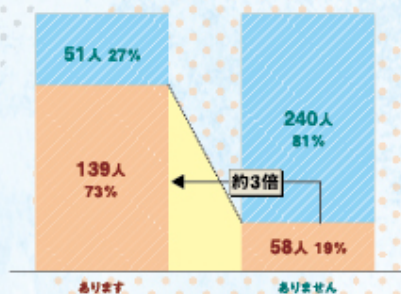
Q3 今までに繰り返す皮膚や発疹ができたことがありますか？
また、その発疹をかゆがっていましたか？(図4)

医師2人ともアトピー性皮膚炎とは判断しなかった
医師2人ともアトピー性皮膚炎と判断した



Q4 その発疹は今でもありますか？(図5)

医師2人ともアトピー性皮膚炎とは判断しなかった
医師2人ともアトピー性皮膚炎と判断した



来てくれた おともだち



今日はがんばったね



きんもくしたよ



がんばりましたよ



がんばってできたよ



がんばりました!!



がんばったよ!



がんばったよ♡



とても頑張ってたよ



おもしろいよ



よく頑張ったね!!



楽しかったです



がんばったから プレゼントをもらったよ!



元気に大きく がんばれ!!



きんもくしました



がんばりました!!



楽しかった!



ちゅうしゃ 頑張ったよ!!



にあっつなよ♡



採血がんばりました!!



たくさん頑張りました



がんばったね



がんばりました



がんばったね!!



もう一回やりたい



がんばったね!



がんばりました!



たのしかったです!!



がんばったよ



5くしゅ



ちゅうしゃ全部できました



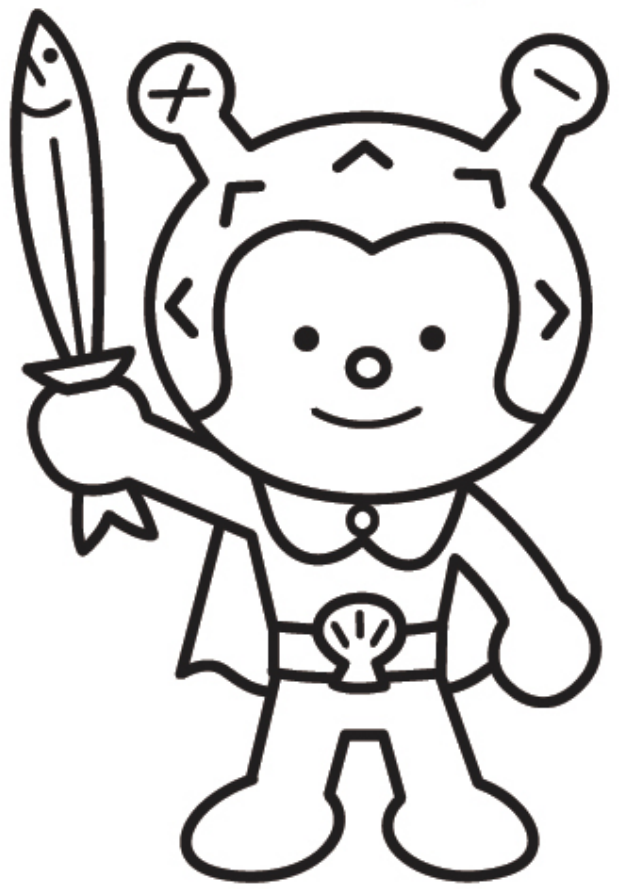
がんばりました



みんなも遊びに来てね

かあいく
ぬってお

☆海の子
ホヤぼーや



気仙沼市観光キャラクター
「海の子 ホヤぼーや」

作： _____ ぬりえをした日 令和 ____ 年 ____ 月 ____ 日 (才)

郵送型簡易調査へのご協力
ありがとうございます！

「遠くに引っ越し
て健康調査に行け
ないわ」忙しくて
今はまだ健康調査
に行けないなあ」
そんな皆さまの
お声を受けて、今
まででない簡単な
郵送型の調査を開
始しています。協
力いただく内容は、
同意書へのご記入
と調査票への回答
のみ。書類を返送していただくだけで1000円分
のQUOカードをお礼として差しあげたところ、大
反響！現在までに約4000人の方にご協力いた
だきました。お手元にご案内が貼られている方は、今か
らでもご記入の上ご返送ください。



皆さまからいただいた「つひとつひ」の回答が、未来の
医療を創っていきます。
引き続きご協力をお願いいたします。

詳細二次調査は2021年
3月31日で終了します！

皆さまに多くのご協力をいただき、6万4994
人の方が受けています(2020年4月30日現在)。
終了の時期がせまり、今年度が最後のチャンス
です。宮城県にお住まいの方はもちろん遠くにお
住まいの方も、休暇などを利用して、是非受けて
くださいな！

BirThree Paper NEWS & TOPICS

新型コロナウイルス感染症
(COVID-19)

コロナウイルスは昔から存在し、これ
までに人に感染するものは7種類発見
されています。この中には一般の風邪の
原因となるウイルスが含まれる一方、
2002年のSARS、2012年以
降のMERS、さらには昨年から世界的
大流行となっている「新型コロナウイルス
感染症」も含まれます。このようにコ
ロナウイルスのなかからは今後さらに
新型が出てくる可能性があることが伺
えます。

コロナウイルス以外にも、表にお示ししましたと
り、豚インフルエンザをはじめ多くの重大な感染症が
流行しています。つまり人類は常に新型の感染症の
脅威にさらされているといえるでしょう。

ではどうすればいいのでしょうか。「抗体検査」を
して自分が以前に新型コロナウイルスに感染してい
たかどうかを知る、さらには自分は重症化しやすい
体質なのかどうかを知り、今後新たな感染症が出現
してきた場
合に備えて
おくことは、
さわめて有
効な対処法
であると思
われます。三
世代コホー
ト調査では
このような
調査を実施
できるよう
検討を続け
ています。

新型感染症は繰り返し出現

年	感染症・病原体	地域
2002-2003	重症急性呼吸器症候群(SARS)	およそ37カ国
2009	豚インフルエンザ	全世界
2012-現在	中東呼吸器症候群(MERS)	およそ22カ国
2014-2016	エボラ出血熱	主に西アフリカ
2015-現在	ジカウイルス感染症(ジカ熱)	主にアメリカ大陸
2016	デング熱	全世界
2017	ペスト	主にマダガスカル
2019-現在	新型コロナウイルス感染症(COVID-19)	全世界

①ホトあれこれ
世界のコホート調査



前身ではイギリスで
妊婦さんとそのご家族
を対象に行われた「ALSPAC
ALS PAC」アルス
パック研究について簡
単にご紹介しました。歴
史のある研究であるた
め「三代目コホート調査
のスタッフも2017
年の冬にALSPAC
研究の施設を訪問し
て、研究の方法を学び
ました。ALSPAC
研究では、1991年1
1992年にかけて妊
婦さんとお腹の中にい
る赤ちゃんを登録し、
その後、赤ちゃんのお
父さんやおじいちゃん、
おばあちゃんも登録し
ています。さらに、当時
生まれたお子さんが成長し、現在では次の世代のお子
さんの登録も進められています。ALSPAC研究
では、特に参加者の方々のコミュニケーションを大切
にしており、調査内容の追加について意見交換した
り、参加者の方々の協力のもと広報活動をされていま
しが、臨まれクリスマスなどにはイベントも行われてい
ました。三代目コホート調査も参加いただいている皆
さまや地域の方々とコミュニケーションを大切に
して調査の進捗や結果のご報告などしっかり行ってま
いりたいと思います。



石巻センター



家族みんなで楽しく調査! お子さんには検査後の お楽しみをご用意しております。

石巻センターはJR陸前山下駅から徒歩圏内にあります(駐車場も完備)。キッズスペースも設置しており、経験豊富な保育士もおりますので、小さなお子さん連れでも安心してお越しいただけます! 調査時間も個別に調整可能ですので、お気軽にご相談ください。ご予約お待ちしております!



センターの様子

健康調査会場

地域支援石巻センター

石巻市山下町二丁目3-28
TEL.0225-98-5637

センターまでの道順

センター長メッセージ 石巻センター長/菅原 準一 (産婦人科専門医・指導医)

石巻センターは2012年12月10日、まだ東日本大震災の爪痕が残る被災地で、地域支援センターの先駆けとして開所しました。当初は、石巻市様のご厚意で立可のビルで事務所を開設し、2013年9月より現在の山下町にて健康調査を推進しております。この間、多くの地元の皆さまのお力添えで、働きながら被災地の復興を支援して参りました。今後も明るく楽しいセンターをモットーに、皆さまのお役に立てるよう頑張っていきます。是非共、お気軽にお越しください。



気仙沼センター



アットホームなセンターで 気軽に調査!(^^)! 家族の健康を守りましょう。

気仙沼センターは、三陸自動車道の延伸により、遠方からもアクセスしやすくなりました。気仙沼港の匂の味が堪能できる商業施設も近く、便利な場所にあります。お子さんに楽しく調査を受けていただけるよう、各調査を終えるごとに回せる「ごほうびガチャボン」を準備しています。小さなお子さんが遊べるスペースもありますので安心です。是非ご家族皆さまでお越しください。ご予約お待ちしております。



健康調査会場

地域支援気仙沼センター

気仙沼市田中前四丁目1-1
TEL.0226-25-9637

センターの様子

センター長メッセージ 気仙沼センター長/濱中 洋平 (外科専門医)

宮城県内に7ヶ所ある地域支援センターの中でも、気仙沼センターは最も小規模で常駐スタッフが4人のアットホームなセンターです。気仙沼市と南三陸町にお住まいの方を担当していますが、それ以外にお住まいの方も気仙沼に遊びに来たついでに調査を受けていただくことが可能です。調査についてわからないことがあれば、お電話をいただければご説明いたしますので、お気軽にご連絡ください。



- 地域支援気仙沼センター TEL.0226-25-9637
- 地域支援多賀城センター TEL.022-353-9331
- 地域支援白石センター TEL.0224-26-9771
- 地域支援大船センター TEL.0229-87-5982
- 地域支援仙台センター TEL.022-274-6071
- 仙台子どもけんこうスクエア TEL.022-274-5911
- 地域支援石巻センター TEL.0225-98-5637
- 地域支援岩沼センター TEL.0223-36-8991

東北大学
東北メディカル・メガバンク機構

東北大学 東北メディカル・メガバンク機構 三世代コホート室

三世代コホート調査
家族でつくる未来の健康

〒980-8573 宮城県仙台市青葉区星陵町2-1
TEL | 022-718-5162 (平日9:00~17:00)
URL | www.megabank.tohoku.ac.jp/3gen/

